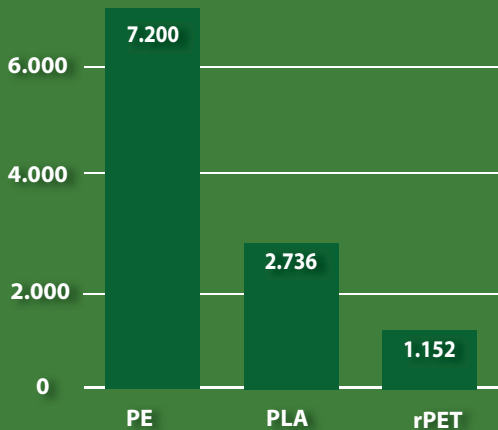


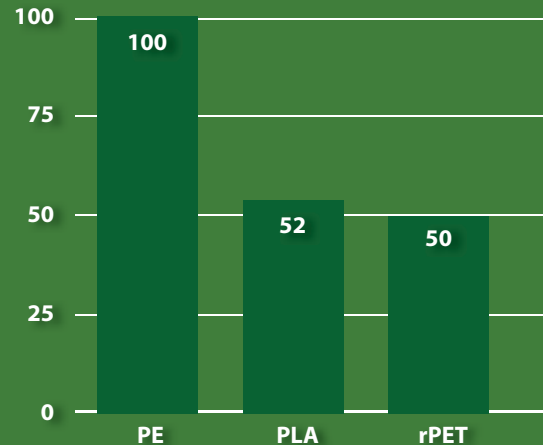
Envases sostenibles

Efecto de sostenibilidad en la utilización de envases de plástico reciclado (rPET) o plástico ecológico (PLA) en comparación con el plástico estándar PE (polietileno) con un consumo de 400 envases al día.

Emisión anual de CO₂



Comparativo en % del consumo de energía en la producción por Kilo



400 envases de PE al día = 7.2 toneladas de Co2 al año
Envases de PLA -62%, envases de rPET -85%

El consumo de energía en la producción de envases de PLA y rPET en comparación con PE es de -50%

